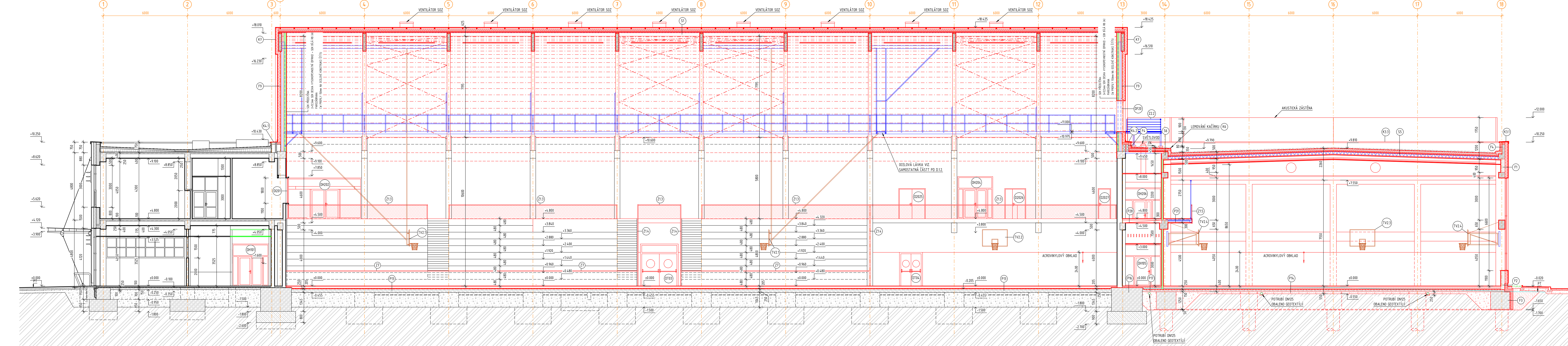


ŘEZY A-A - E-E - NOVÝ STAV - 1. A 2.ČÁST

ŘEZ A-A



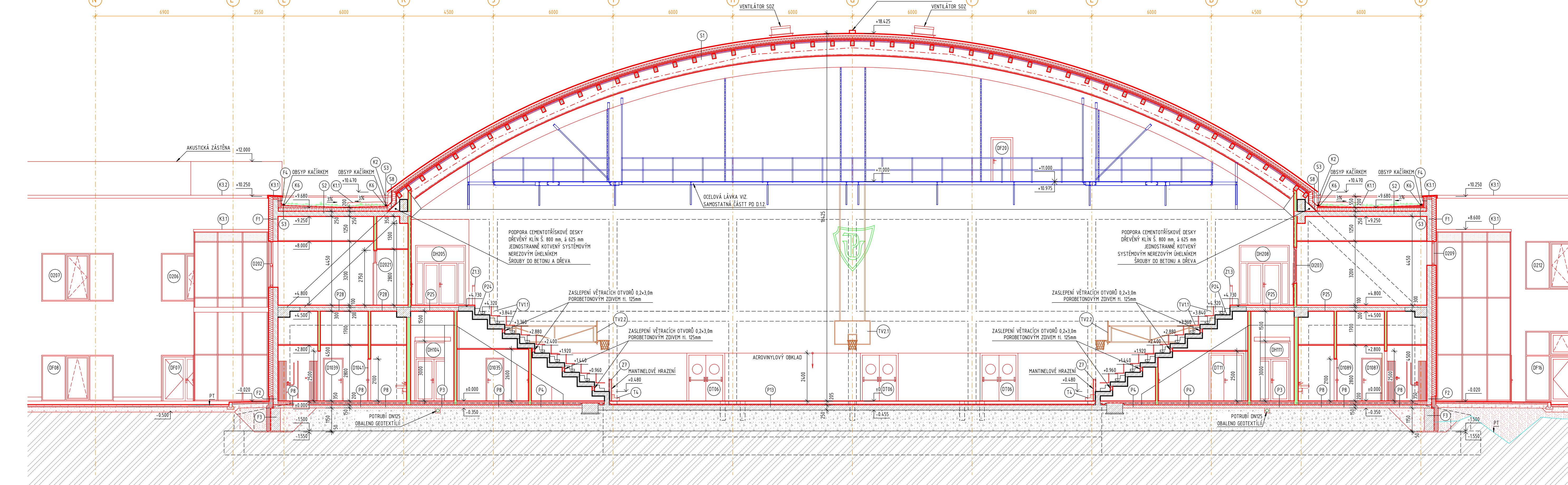
LEGENDA ZNAČENÍ

- PROJEKTOVANÁ FASÁDA S CHÉMYM OBKLADKEM
- STÁVAJÍCÍ / NOVÁ
- SLUPOVITĚŘEŠENÁ FASÁDA
- BELEZITENTOVANÁ KCE STÁVAJÍCÍ / NOVÁ
- KCE Z KOMBINOVANÝCH PANELŮ STÁVAJÍCÍ
- KCE Z PLASTOVÝCH PANELŮ STÁVAJÍCÍ
- KCE Z OHL. COK STÁVAJÍCÍ
- PŘÍČKY Z PÓRBETONOVÝCH TUBŮ TL. 120mm
- ZDVIH Z PÓRBETONOVÝCH TUBŮ TL. 120mm
- ZDVIH Z PÓRBETONOVÝCH TUBŮ TL. 120mm
- ZDVIH Z PÓRBETONOVÝCH TUBŮ TL. 120mm
- ZDVIH Z PÓRBETONOVÝCH TUBŮ TL. 120mm
- SKL. PŘÍČKY - DVOJITÁ KCE, DVOJITÁ UPRAŠŤOVÁNÍ
- SKL. PŘÍČKY - JEDNOZDVOJITÁ KCE, DVOJITÁ UPRAŠŤOVÁNÍ
- TEPELNÁ ZDÍLKA - PNEUMATICKÁ VATA STÁVAJÍCÍ / NOVÁ
- AKUSTICKÝ OBKLAD
- TEPELNÁ ZDÍLKA - PR
- TEPELNÁ ZDÍLKA - PERIMETR
- SANITÁRNÍ PŘÍČKY
- ODVĚTVĚ KONSTRUKCE
- STÁVAJÍCÍ KONSTRUKCE
- NOVÉ KONSTRUKCE
- KONSTRUKCE URČENÉ K ODPOVĚDĚ A ZPĚTNÉ MONTÁŽI
- VNITŘNÍ VÝSTAVNÍ
- ZEMNÁ PŮVODNÍ
- NÁSTUP STŘEDNÍ 6-32 STÁVAJÍCÍ / NOVÝ
- ZEMNÁ PŮVODNÍ

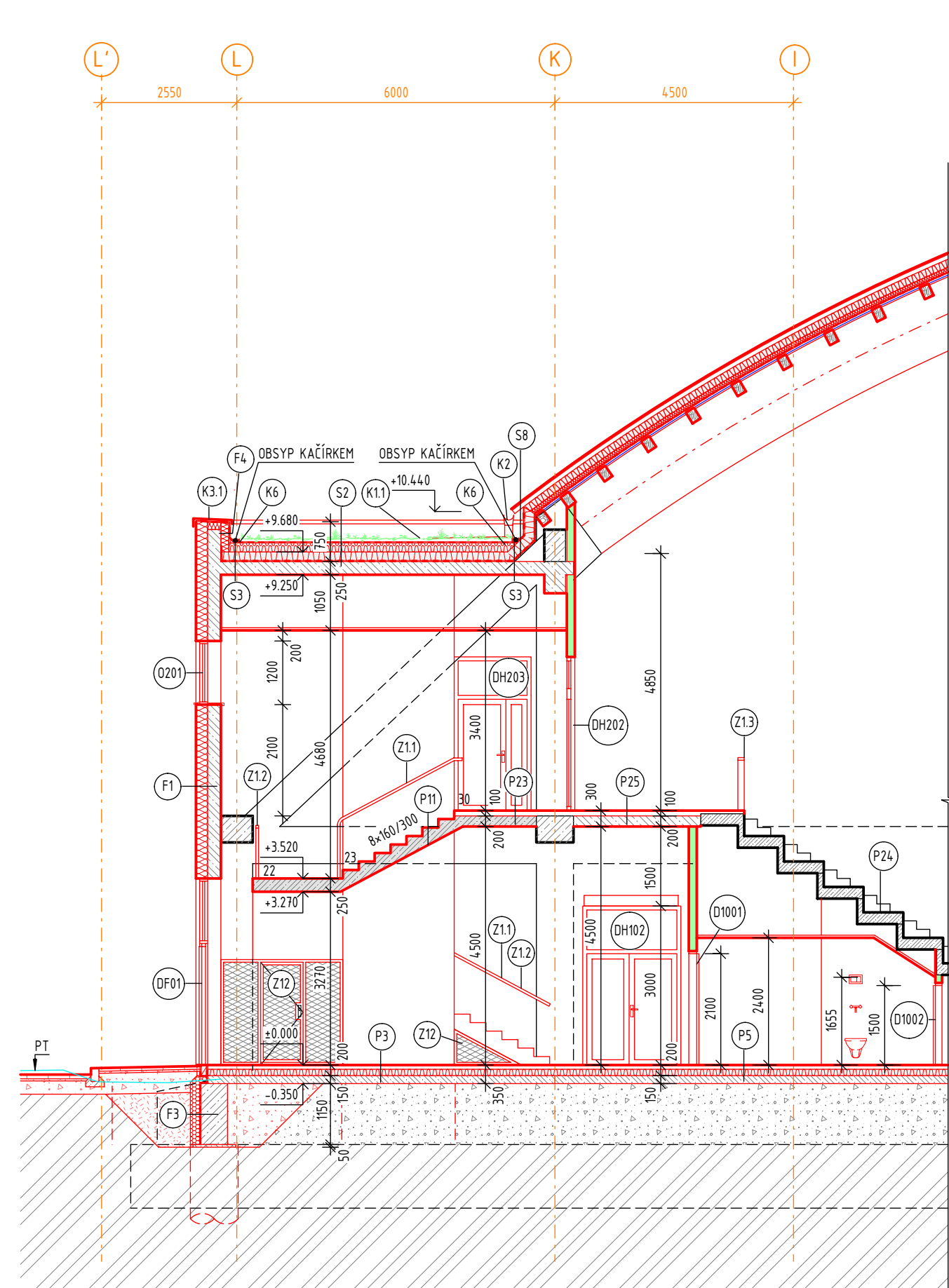
OSTATNÍ ŘEZY PŘEDVÍZENÉ SYSTÉMOVÝM ZDVIHÁVÁNÍM VÝŠKOVÝM
- NOVÝ STAV ZDVIHÁVÁNÍ
- ZDVIH KONTROLA VÝŠKOVÝM



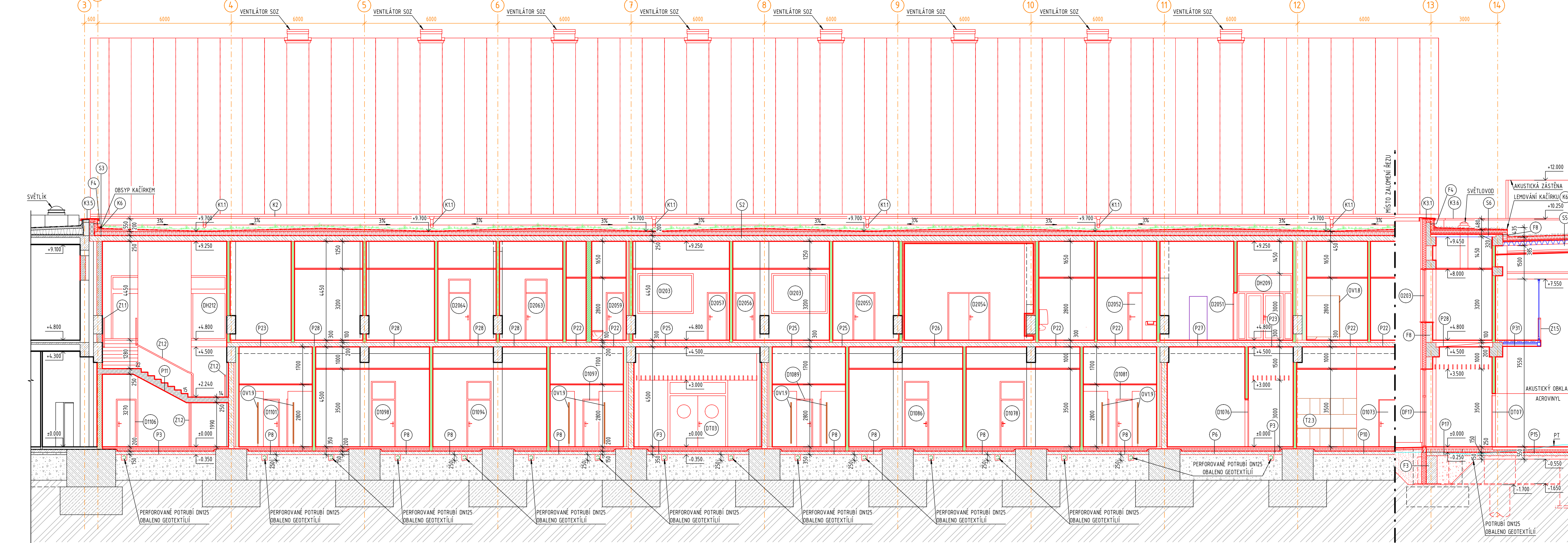
ŘEZ B-B



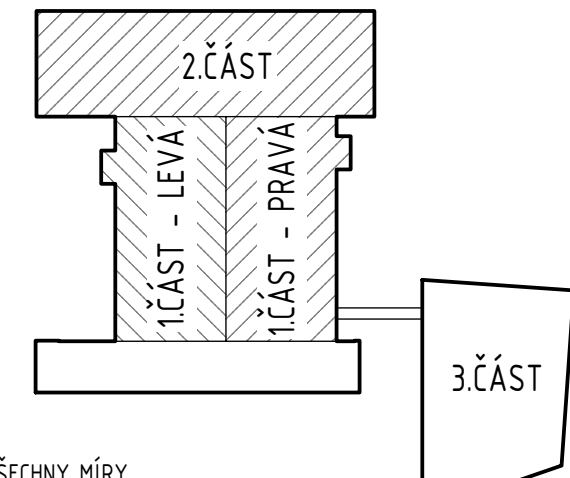
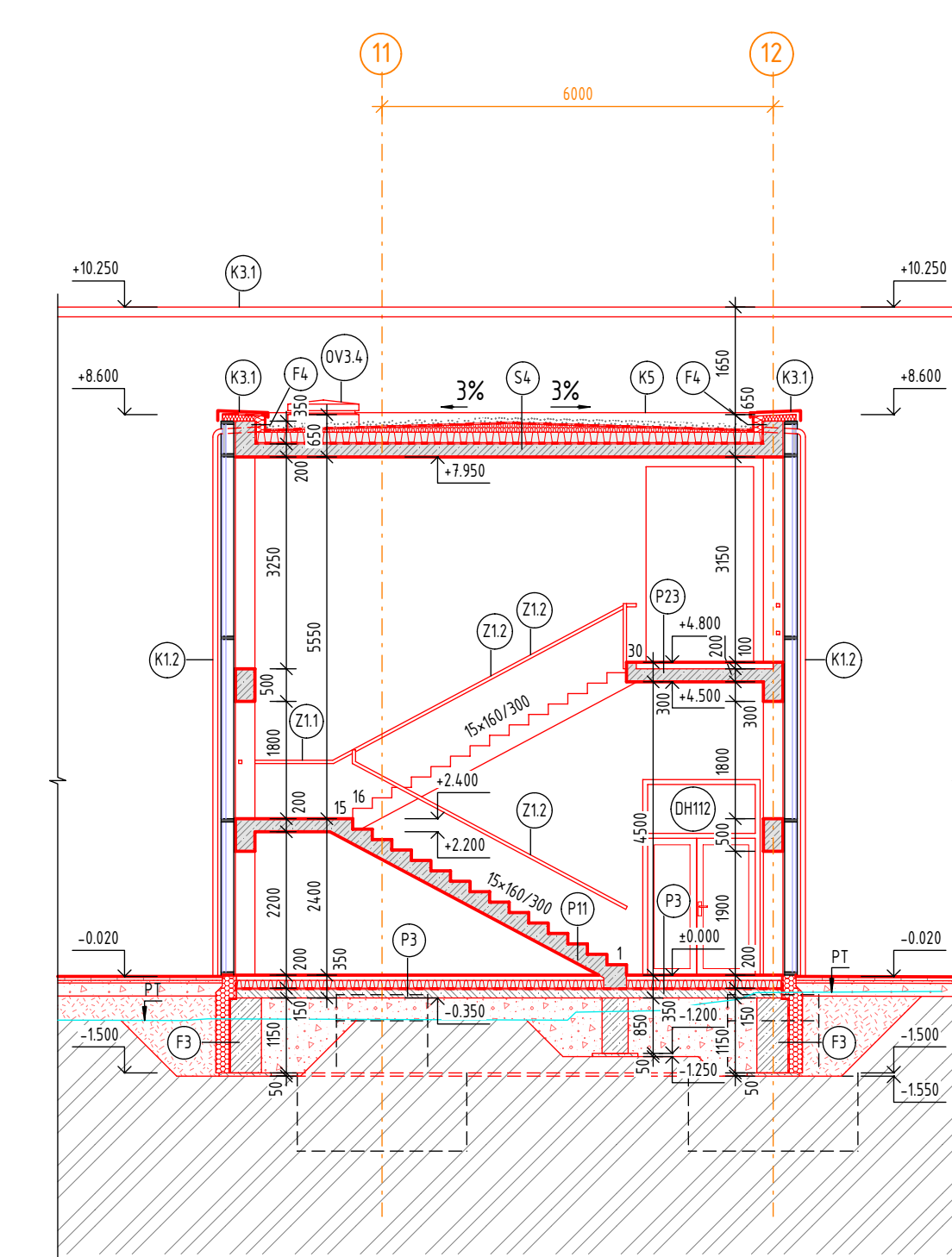
ŘEZ C-C



ŘEZ D-D



ŘEZ E-E



POZNÁMKA:
PŘED ZAHÁJENÍM STAVBY PRÁCE NUTNO PŘEDMĚŘIT VŠECHNY MÍRY
A OVĚŘIT S PROJEKTOVOU DOKUMENTACÍ

10,000 = 213,500 m n.m.		SOUBAHOVNÍ SYSTÉM: JTK	
VÝŠKOVÝ SYSTÉM: B.p.v.			
INVESTOR: Univerzita Palackého v Olomouci			
PROJEKTANT: F.E.D. s.r.o.			
VÝKONOVATEL: Ing. JAROSLAV KALOUS			
VÝKONOVATEL: Ing. EVA MAČKOVÁ			
VÝKONOVATEL: Ing. MARTIN ULČINÝ			
D.1.1. ARCHITEKTONICKO - STAVEBNÍ ŘEŠENÍ			
Rekonstrukce sportovní haly UP v Olomouci SPORTOVNÍ HALA			
FORMÁT: 21x44			
DPS: DPS			
TO-520-DPS			
1:100 D.1.1.b.2.14			